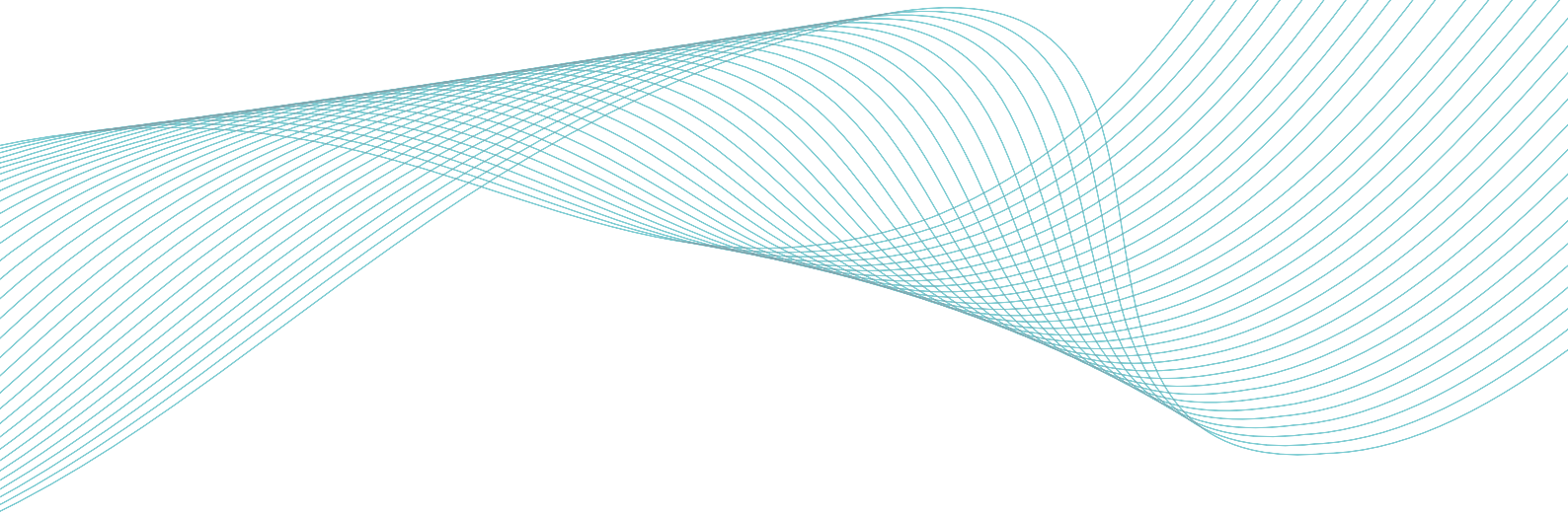
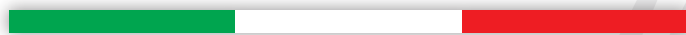


OMARLIFT



MADE IN ITALY



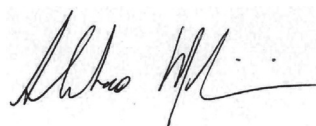
L'AZIENDA <i>THE COMPANY</i>	pag. 05
CILINDRI IDRAULICI PER ELEVATORI <i>HYDRAULIC CYLINDER FOR ELEVATORS</i>	pag. 06
CENTRALINA HM - Centralina oleodinamica con valvola meccanica <i>HM PUMP UNIT - Hydraulic pump unit with mechanical valve</i>	pag. 08
CENTRALINA HOMELIFT HC – Motore esterno (in aria) <i>HC PUMP UNIT HOMELIFT – Dry motor (air cooled)</i>	pag. 09
CENTRALINA HOMELIFT HC – Motore immerso <i>HC PUMP UNIT HOMELIFT - Submerged motor</i>	pag. 10
CENTRALINA HI - Comandata da inverter <i>HI PUMP UNIT - Inverter drive</i>	pag. 11
CENTRALINA HE - Elettronica <i>HE PUMP UNIT - Electronic</i>	pag. 12
DISPOSITIVI DI SICUREZZA <i>SAFETY DEVICES</i>	pag. 13
PACCHETTI E APPLICAZIONI <i>PACKAGES AND APPLICATIONS</i>	pag. 14

OMARLIFT SRL nasce da un passato su cui ha potuto costruire, attraverso grandi ed importanti mutamenti, la propria immagine attuale sforzandosi sempre di avere bene in vista il proprio obiettivo: realizzare prodotti di qualità e fornire servizi efficienti.

Vogliamo guardare avanti, senza scordarci del nostro passato (che con orgoglio rivendichiamo) ma concentrandoci su cosa faremo oggi per costruire il nostro domani.

Assieme all'attuale gruppo dirigente abbiamo investito in un'azienda che vuole trovare nella propria identità il principale motivo di orgoglio e la giusta spinta per andare avanti con passione e progredire assieme ai propri clienti e partner. La nostra storia e le nostre radici ci sono di stimolo affinché il futuro si realizzi nella crescita della nostra azienda attraverso l'eccellenza del servizio offerto così che la passione profusa nella costruzione di ottimi componenti riesca a combinarsi con la determinazione ad essere sempre un riferimento per il nostro mercato.

Omarlift, elevare per passione.



ALESSANDRO MORDINI
CEO

OMARLIFT SRL comes from a past on which has been able to build, through great and important changes, its present image always endeavouring to keep in sight its target: to realize quality products and to provide efficient services.

We want to look ahead, without forgetting our past (that we proudly claim) but concentrating on what we will do today to build our tomorrow.

Together with the present leading managers we invested in a firm willing to find in its own identity the main reason of pride and the right push to go on with passion and to progress with its customers and partners. Our history and roots are a boost for our future to find its fulfilment in the company growth via the excellence of the offered service so that all the passion spent in making very good products can combine with the determination to be always a reference for our market.

OMARLIFT elevate for passion

CILINDRI IDRAULICI PER ELEVATORI

HYDRAULIC CYLINDER FOR ELEVATORS

La nostra ampia gamma di pistoni é in grado di soddisfare ogni tipo di richiesta per diverse tipologie di installazioni.

Our range of pistons is able to meet all requirements for different installation.



HC - homelift

- Cilindro con ingombro ridotto per azionamenti diretti e indiretti
- Versione telescopica a 2 stadi particolarmente adatta alle applicazioni "home lift"
- Battuta superiore ammortizzata
- Rispondente alla MD 2006/42/EC, LD 95/16/EC; EN81.2 / EN81.20-50, EN 81.41
- Pressione max fino a 70 bar in funzione della normativa applicata

HC - homelift

- *Cylinder with reduced dimension for direct and indirect installations*
- *Telescopic version in 2 stages, very useful for "home lift" application*
- *Upper cushioned end*
- *Developed for the MD 2006/42/EC, LD 95/16/EC; EN81.2 / EN81.20-50, EN 81.41*
- *Maximum pressure up to 70 bar, depending on the applied normative.*



CS - slim

- Cilindro per azionamenti indiretti, con minimo contenuto di olio (diametro camicia ridotto)
- Movimentazione facilitata grazie al minor peso

CS - slim

- Cylinder for indirect application with minimum content of oil
- Easier handling due to less weight



C97 – standard

- Soluzione standard disponibile anche in 2 o 3 pezzi per azionamenti diretti e indiretti
- Versione giuntata di veloce e semplice montaggio
- Possibilità di fissaggio valvola paracadute in posizioni non standard

C97 – standard

- Standard solution available in 2 or 3 pieces for direct and indirect installations
- Jointed version can be quickly and easily assembled
- Safety valve can be easily assembled in non standard position



CT – telescopico

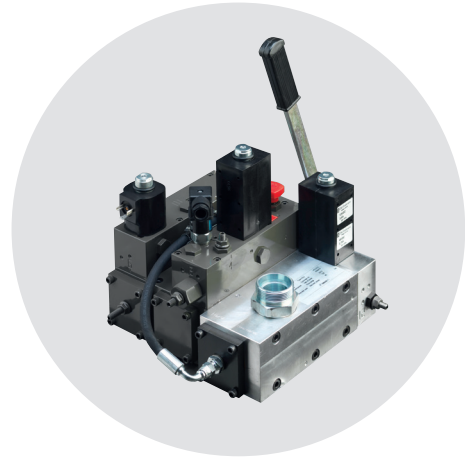
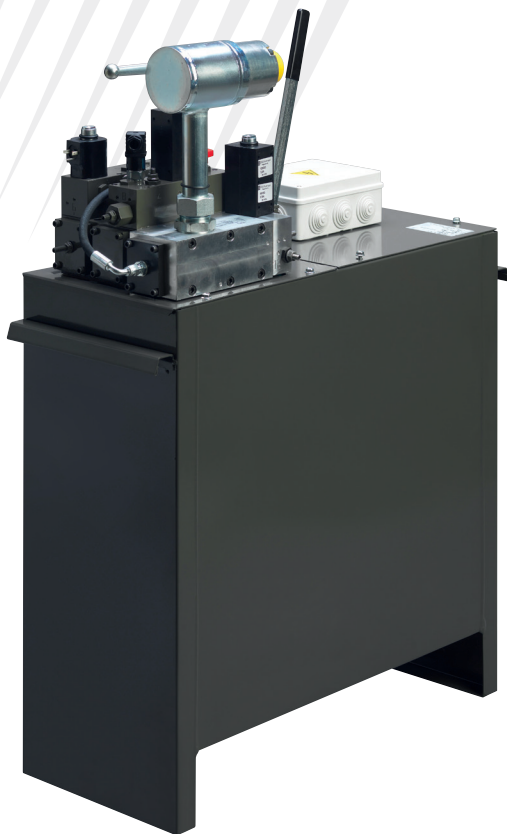
- Disponibile in versione diretta centrale o laterale
- Cilindro telescopico in 2 o 3 stadi
- Sincronizzazione di tipo idraulico
- Fornito di serie con piastre superiori e inferiori

CT – telescopico

- Available in direct (side or central) version
- Telescopic 2 or 3 stages
- Hydraulic synchronization
- Top and low plate included by default

CENTRALINA HM – Centralina oleodinamica con valvola meccanica

PUMP UNIT HM – Hydraulic pump unit with mechanical valve



Centralina idraulica per ascensori finalizzata alla massima silenziosità e al massimo comfort di marcia.

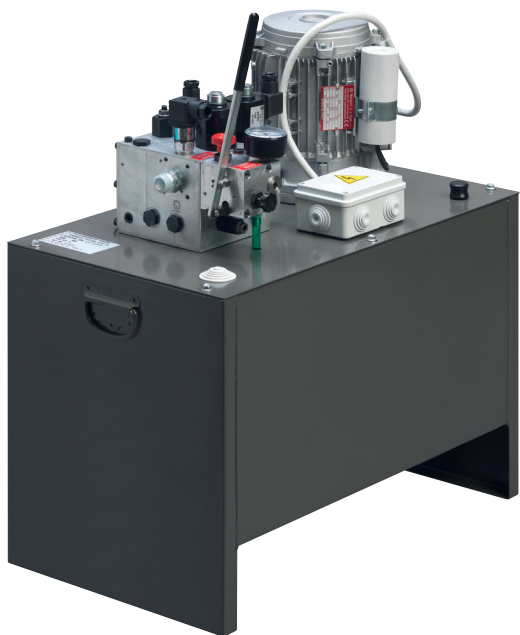
- Soluzione economica
- Sistema robusto e compatto
- Facile regolazione e manutenzione, corpo valvola modulare facilmente accessibile
- Blocco valvole con pistoni in alluminio induriti superficialmente per la massima affidabilità
- Massima silenziosità grazie al sistema brevettato "KIT SILENZIO"
- Certificata fino a 45 bar
- Filtro-rubinetto esterno orientabile a 360° in verticale e orizzontale
- Possibilità di installazione in armadio con connessione su 4 lati
- Pompa a mano per la manovra di emergenza in salita integrata nel blocco valvole, in posizione facilmente accessibile. Disponibile anche in versione remotata.
- Valvola con dispositivo UCM integrato
- Fino a 600 l/min; possibile estensione in versione doppia valvola.

Hydraulic pump unit for elevators directed towards maximum silence and comfort during travel.

- Cheap solution
- Robust and compact system
- Easy to set and maintain, body of the block is modular and friendly accessible
- Block has pistons made of hard aluminium for highest reliability
- Very quiet with patented system called "KIT SILENZIO"
- Approved until 45 bar
- Filter is external and adjustable 360°
- Installation in cabinet is available on 4 sides
- Hand pump for emergency operation is included and easy to access. Remote version available.
- Valve with integrated UCM device
- Up to 600 l/min; also available in double valve version.

CENTRALINA HOMELIFT HC – Motore esterno (in aria)

PUMP UNIT HOMELIFT HC – Dry motor (air cooled)



Soluzione a basso consumo energetico, versatile ed economica.

La **centralina Minilift** con motore esterno assicura il comfort della versione con motore immerso con in più un sensibile risparmio di potenza impegnata.

- Minor consumo energetico e minor quantità di olio necessario.
- Scelta tra 1 e 2 velocità (V1 e V2)
- Motori Monofase e Trifase esterni 50/60 Hz
- Manometro, elettrovalvole, rubinetto, cablaggio standard e imballo standard forniti
- 2 tipi di soluzioni per il serbatoio
- Serbatoi speciali a richiesta
- Disponibile con kit FINE START (Tramite vite 7)
- Dispositivo UCM disponibile
- Risponde alla normativa EN 81.41 (optional)
- Portate fino a 35 l/min.

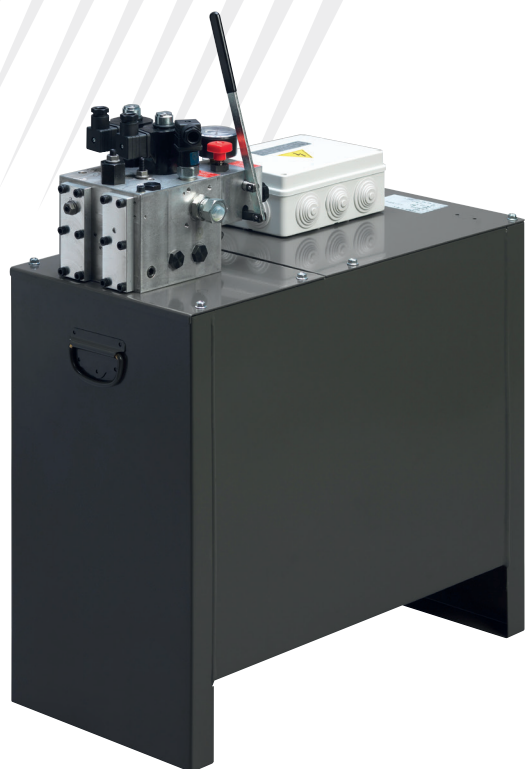
Low energy consumption, easy to install and cheap.

Minilift pump with dry motor ensure the same conform of the submerged version with a great energy saving.

- *Low energy consumption and low quantity of oil.*
- *Choice between 1 or 2 speed*
- *Single or three phase, 50/60 Hz dry electrical motors*
- *Monometer, electrovalve and shut/off filter supplied*
- *2 standard types tank solutions*
- *Special tanks on request*
- *Available with kit FINE START (Through screw number 7)*
- *UCM device available*
- *Compatible for EN 81.41 (optional)*
- *Up to 35 l/min*

CENTRALINA HOMELIFT HC – Motore immerso

PUMP UNIT HOMELIFT HC – Submerged motor



Innovativa e silenziosa.

La **centralina Homelift** con motore immerso assicura comfort e silenziosità.

- Speciale applicazione con massimo comfort e SILENZIOSITA`
- Minima perdita di pressione grazie al nuovo gruppo valvola
- Scelta tra 1 e 2 velocità (V1 e V2)
- Motori Monofase e Trifase ad immersione 50/60 Hz
- Manometro, elettrovalvole, rubinetto, cablaggio standard e imballo standard forniti
- 4 tipi di soluzioni per il serbatoio
- Serbatoi speciali a richiesta
- Disponibile con kit FINE START (Tramite vite 7)
- Dispositivo UCM disponibile
- Risponde alla normativa EN 81.41 (optional)
- Portate fino a 35 l/min.

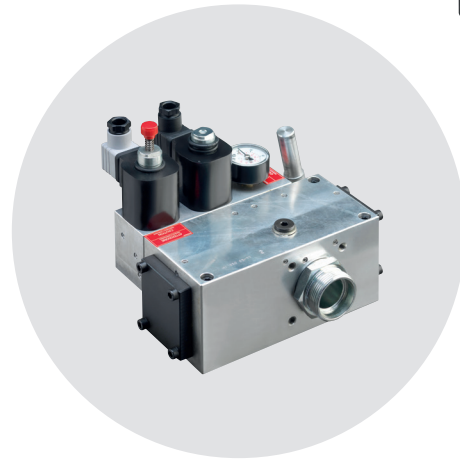
Innovative and silent.

Minilift pump with dry motor ensure comfort and silence.

- *Special application with extreme comfort and SILENCE*
- *Minimum pressure lost in the new valve block*
- *Choice between 1 or 2 speed*
- *Single or three phase, 50/60 Hz submersed electrical motors*
- *Monometer, electrovalves, ball valve & standards wiring supplied*
- *4 standard types tank solutions*
- *Special tanks on request*
- *Available with kit FINE START (Through screw number 7)*
- *UCM device available*
- *Compatible for EN 81.41 (optional)*
- *Up to 35 l/min*

CENTRALINA HI - Comandata da inverter

HI PUMP UNIT - Inverter drive



Centralina oleodinamica con inverter (VVVF).

Omarlift presenta la nuova Centralina HI. Ideale per nuove installazioni e modernizzazioni, la nuova HI garantisce risparmi energetici fino al 50% rispetto alle centraline idrauliche tradizionali. Grazie all'alto contenuto innovativo HI si pone al vertice del comfort e del risparmio energetico.

- Salita e Discesa gestite da Inverter
- Sonda di temperatura
- Velocità fino a 1 m/s
- Arrivo al piano preciso ed indipendente dal carico e dalla temperatura
- Firmware proprietario
- Velocità di ispezione e ri-livellamento personalizzabili
- Velocità per piani intermedi personalizzabile
- Nuovo drive Siemens PM340
- Interfacciabile con sistemi di controllo remoto
- UCM tramite valvola HDU Omarlift

Disponibile per portate fino a 600 l/min

Hydraulic pump unit with inverter (VVVF).

Omarlift presents HI pump unit. Ideal for new installations and modernizations, HI secures a reduction of electricity consumption up to 50% compared to traditional pump units. Thanks to highly innovative content, the HI pump unit is the best in class for comfort and energy save.

- Up and Down travel managed by inverter
- Temperature probe
- Up to 1 m/s speed
- Floor approach is precise not depending on the load and temperature
- Own firmware
- Inspection and re-livelling speed are adjustable
- Intermediate floors with specific speed
- New drive Siemens PM340
- Connectable with remote control systems
- UCM through HDU Omarlift valve

Available up to 600 l/min



Centralina elettronica.

Centralina idraulica per ascensori dotata di valvola elettronica BUCHER LRV

- Design compatto
- Valvola di ridotta manutenzione, particolarmente adatta a condizioni di traffico elevato
- Filtro-rubinetto esterno orientabile per facilitare la connessione da ogni posizione, semplificando la progettazione dell'impiantistica
- Pompa a mano per la manovra di emergenza in salita integrata nel blocco valvole, in posizione facilmente accessibile
- Possibilità di installazione in armadio con connessione destra o sinistra, sia fronte che retro
- Fino a 600 l/min.

Electronic Pump unit.

Pump unit for passenger lifts using electronic valves BUCHER LRV

- *Compact structure*
- *Easy maintenance of the valve section; the valve is ideal for high traffic conditions*
- *External interception valve with integrated filter can be moved to ease connection from each side: layout design becomes very simple*
- *Hand pump for emergency upwards travel is integrated in the valve group, in an easily accessible position.*
- *Can be placed in a cabinet, with connection on the left or on the right, both in the front side or in the back side*
- *Up to 600 l/min*



Valvola HDU contro i movimenti incontrollati (UCM)

- Disponibile per portate da 8 a 600 l/min
- Risponde alla normativa 81.2 / 81.20-50
- Installabile anche su centraline non Omarlift (stand-alone)
- Certificato TÜV SÜD EN 81-2 81-20/50

HDU Valve against unintended car movement (UCM)

- Available for flow rate from 8 to 600 l/min
- Made by normative 81.2 / 82.20-50
- Can also be installed on (stand-alone version) non -Omarlift pump units
- Certified by TÜV SÜD EN 81-2 81-20/50

OMAR FT		
Tipo HDU	Type HDU	HDU600
Matricola imp.	Commiss. Nr.	631225
Anno di costruzione	Year of const.	2014
Portata	Flow range	600
Pressione stat. max	Max stat. press.	45 bar
OMAR FT		



OMAR FT OMARLIFT S.r.l. F.lli Kennedy, 22/D I-24050 Bagnatica (BG) - Italy		
Tipo VP	Type VP	VP 114
Matricola imp.	Commiss. N.	636888
Anno di costruzione	Year of const.	11-set-15
Flusso intervento	Tripping flow	150 l/min
Portata	Flow range	35 - 150 l/min
Pressione stat. max	Max stat. press.	80 bar
ALBV 006		OMARLIFT CE 0035



Valvola paracadute

- Disponibile da 5 a 600 l/min
- Disponibile in differenti versioni (3/4", 1" 1/4, 1" 1/2, 2")
- Certificata TÜV SÜD

Rupture valve

- Available for flow rate from 5 to 600 l/min
- Available in different versions (3/4", 1" 1/4, 1" 1/2, 2")
- Certified by TÜV SÜD

Omarlift fornisce consulenza ed engineering per la realizzazione di prodotti ed applicazioni dedicate, in base ai requisiti del cliente, per qualsiasi settore di applicazione: domestico, industriale, agricolo, navale.

- Pacchetti meccanici composti da arcata (funi e staffe opzionali), guide, oleodinamica
- Porte, cabine e altri prodotti del settore in modo da offrire una logistica centralizzata per la spedizione. Vantaggio in caso di mix di prodotti.

Omarlift provides consulting and engineering services for the development of products and dedicated applications, based on the requirements of the customer, for any sector of application: domestic, industrial, agricultural, marine.

- *Mechanical Packages include: car frame (ropes and optional brackets), rails, hydraulic*
- *Doors, cabinets and other products in the lift industry to offer centralized logistics for shipping. Advantage in the case of product mix.*





Omarlift è sempre aggiornata sulle nuove certificazioni, in uso e future.
Omarlift is always up-to-date on the new certifications, actual and futures.

Direttiva ascensori 95/16/EC
Normativa EN 81-2 + A3
Normativa EN 81-41
Direttiva macchine 2006-42-CE

*Lift directive 95/16/EC
Norm EN 81-2 + A3
Norm EN 81-41
Machine directive 2006-42-CE*

Direttiva ascensori 2014/33/EU
Normativa EN 81-20
Normativa EN 81-50

*Machine directive 2014/33/EU
Norm EN 81-20
Norm EN 81-50*

Con una adeguata installazione eseguita da personale qualificato i dispositivi elettrici rispondono ai requisiti EMC (EN 61800-3)
With Proper Installation carried out by the Personal Qualifications the electrical devices are capable to satisfy: EMC requirements (EN 61800-3)



OMARLIFT SRL
Via F.lli Kennedy 22/D
24060 Bagnatica (BG) - Italy
Phone +39 035 68.96.11
Fax +39 035 68.96.71
E-mail: info@omarlift.eu
www.omarlift.eu